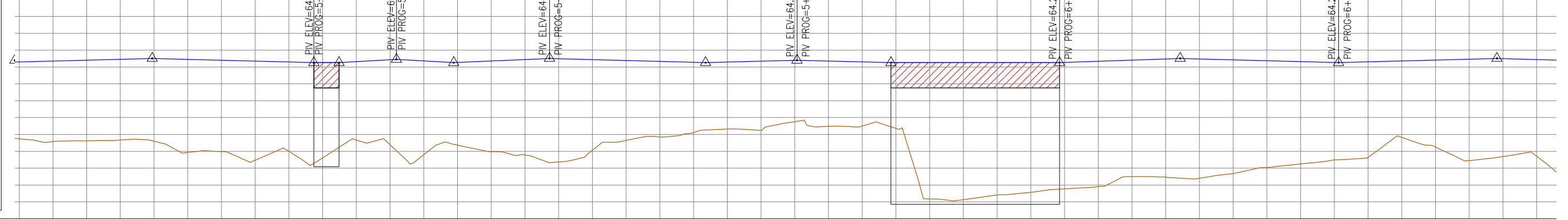
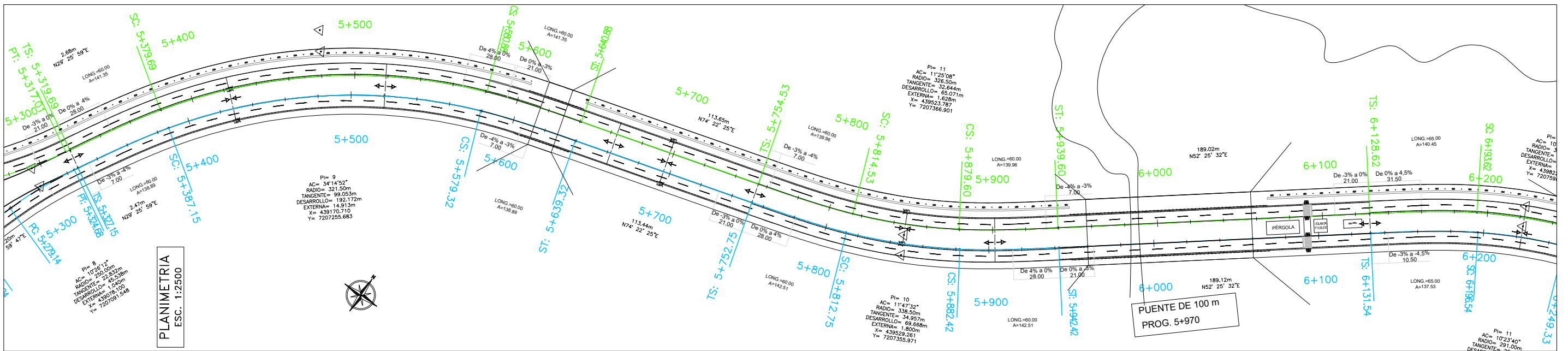


ALTIMETRIA LADO IZQUIERDO  
ESC. H=1:2500 V=1:250

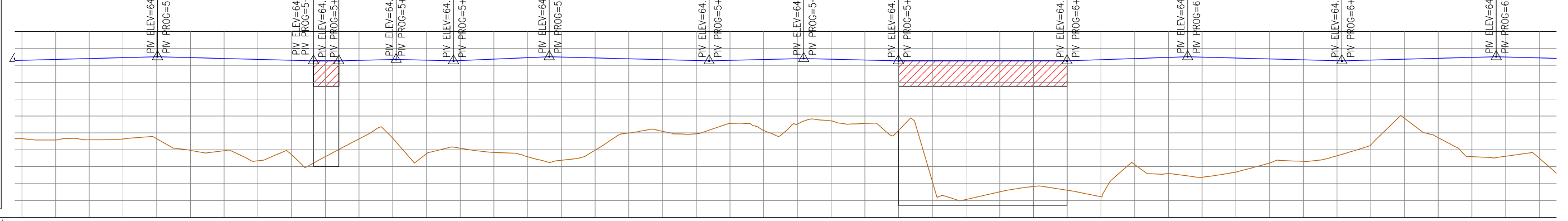


TERRENO RASANTE  
NATURAL



PLANIMETRIA  
ESC. 1:2500

ALTIMETRIA LADO DERECHO  
ESC. H=1:2500 V=1:250



TERRENO RASANTE  
NATURAL



REPUBLICA DEL PARAGUAY  
M.O.P.C.  
VICEMINISTERIO DE OBRAS PUBLICAS  
DIRECCION DE VIALIDAD  
UNIDAD NACIONAL EJECUTORA FOCEM



AVENIDA COSTANERA NORTE  
2DA. ETAPA - ASUNCION

PLANIALTIMETRIA PROG. 5+500 a PROG. 6+320	
Escalas Indicadas	Lámina DG - 04 - RV0

