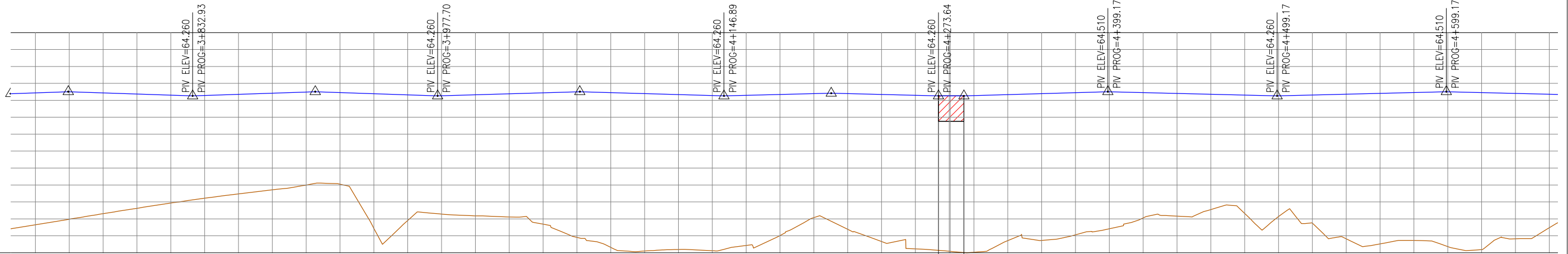
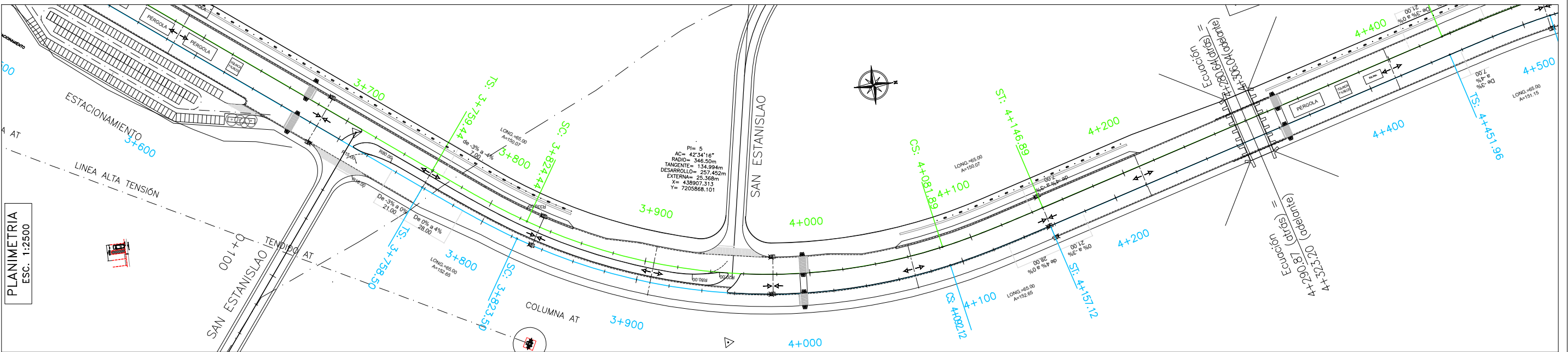


ALTIMETRIA LADO IZQUIERDO
ESC. H=1:2500 V=1:250

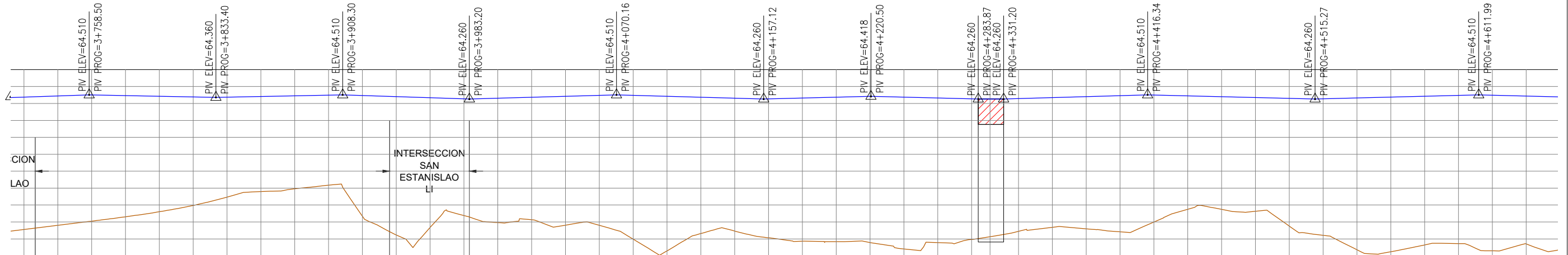


TERRENO RASANTE
NATURAL

PLANIMETRIA
ESC. 1:2500



ALTIMETRIA LADO DERECHO
ESC. H=1:2500 V=1:250



TERRENO RASANTE
NATURAL

	REPUBLICA DEL PARAGUAY M.O.P.C. VICEMINISTERIO DE OBRAS PUBLICAS DIRECCION DE VIALIDAD UNIDAD NACIONAL EJECUTORA FOCEM			AVENIDA COSTANERA NORTE 2DA. ETAPA - ASUNCION		PLANIALTIMETRIA 3+700 a 4+620		
	Escalas Indicadas	Lámina DG - 02 - RV0						