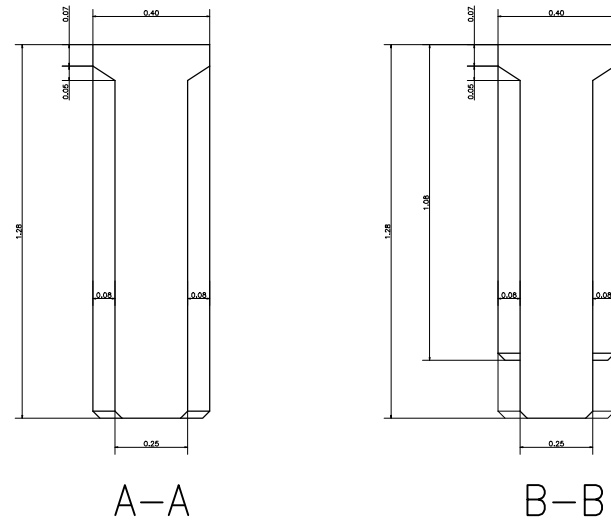


TABLA DE ARMADURAS PARA 1 VIGA DE 19.50 m.

POS	Ø	cantidad	longitud	long. Total	kg/m.	kg parcial
1.000	25.000	6	12.00	72.00	3.930	282.960
1a	25.000	6	6.62	39.72	3.930	156.100
2.000	25.000	4	12.00	48.00	3.930	188.640
2a	25.000	4	9.20	36.80	3.930	144.620
3.000	25.000	7	12.00	84.00	3.930	330.120
4.000	8.000	4	1.32	5.28	0.395	2.090
5.000	12.000	6	12.00	72.00	0.888	63.940
5a	12.000	6	8.30	49.80	0.888	44.220
6.000	6.000	2	12.00	24.00	0.222	5.330
6a	6.000	2	7.75	15.50	0.222	3.440
7.000	10.000	115	3.24	372.60	0.624	232.500
8.000	8.000	8	3.30	26.40	0.395	10.430
9.000	6.000	115	0.56	64.40	0.222	14.300
10.000	8.000	2	2.12	4.24	0.395	1.670
11.000	8.000	8	1.34	10.72	0.395	4.230
12.000	8.000	12	1.00	12.00	0.395	4.740
13.000	8.000	2	12.00	24.00	0.395	9.480
13a	8.000	2	8.00	16.00	0.395	6.320
14.000	8.000	2	3.30	6.60	0.395	2.610
15.000	12.000	12	2.00	24.00	0.888	21.310
					total	1 529.05

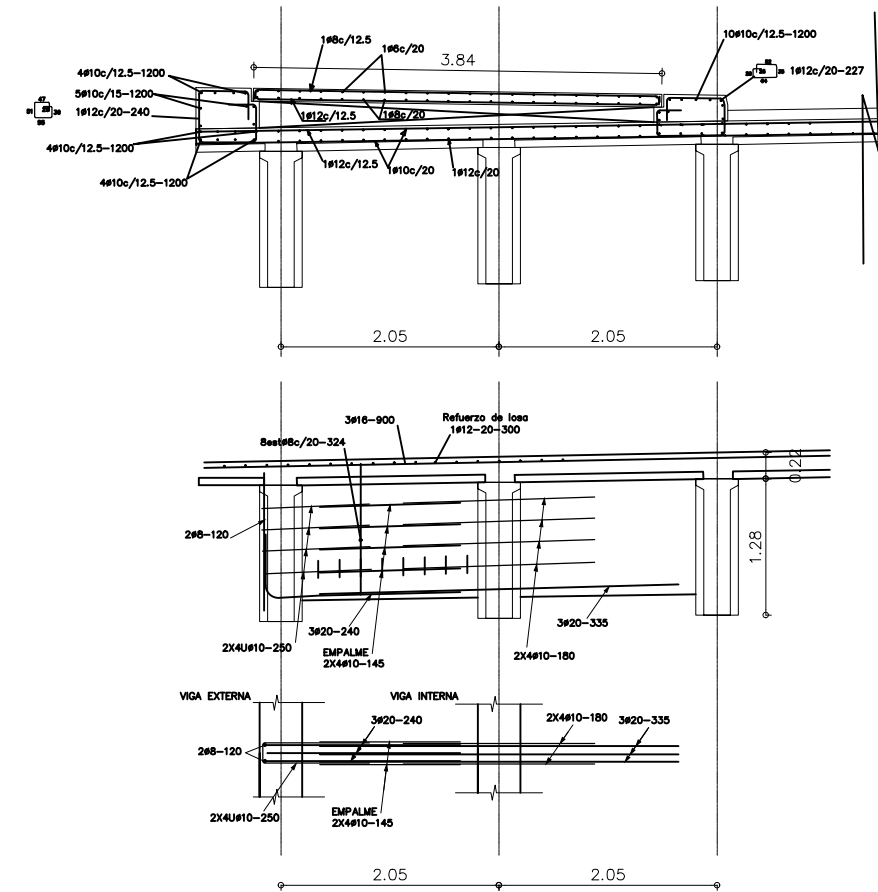


CORTE TÍPICO DE VIGA PREFABRICADA

NOTAS

- 1- LAS COTAS ESTAN EN m SALVO INDICACION EXPRESA.
- 2- MATERIALES
- 2.1- VIGAS PREFABRICADAS Y PILOTES  
HORMIGÓN  
RESISTENCIA 28 DIAS= 24 N/mm<sup>2</sup>  
ACERO PARA HORMIGÓN :  
LÍMITE DE FLUENCIA= 420 N/mm<sup>2</sup>
- 2.2- PARTES HORMIGONADAS EN EL SITIO,  
HORMIGÓN  
RESISTENCIA 28 DIAS= 21 N/mm<sup>2</sup>  
ACERO PARA HORMIGÓN :  
LÍMITE DE FLUENCIA= 420 N/mm<sup>2</sup>
- 4- EN LAS LOSETAS Y VIGAS PREFABRICADAS LAS SUPERFICIES EN CONTACTO CON HORMIGONES VERTIDOS EN EL SITIO DEBERAN TENER UNA RUGOSIDAD INTENCIONAL CONFORME INDICACION DE LA FISCALIZACION.
- 5- LAS MEDIDAS ESTAN EN METROS SALVO INDICACION EXPRESA
- 6- LAS MEDIDAS DE LOS HIERROS EN cm
- 7- RECUBRIMIENTO GENERAL: 2.5cm, VIGAS: 4cm, ESTRIBOS: 5cm  
HORMIGONADO CONTRA EL SUELO: 7cm, PILOTES 15cm

DETALLE DE VEREDA Y CORDON – ARMADURAS



DETALLE DE VIGA DE ARRIOSTRAMIENTO