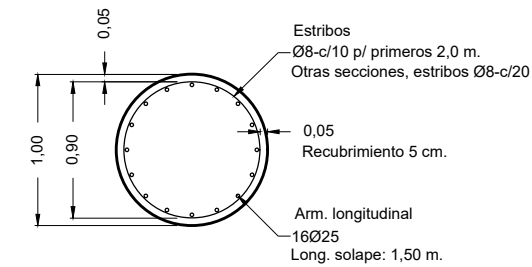
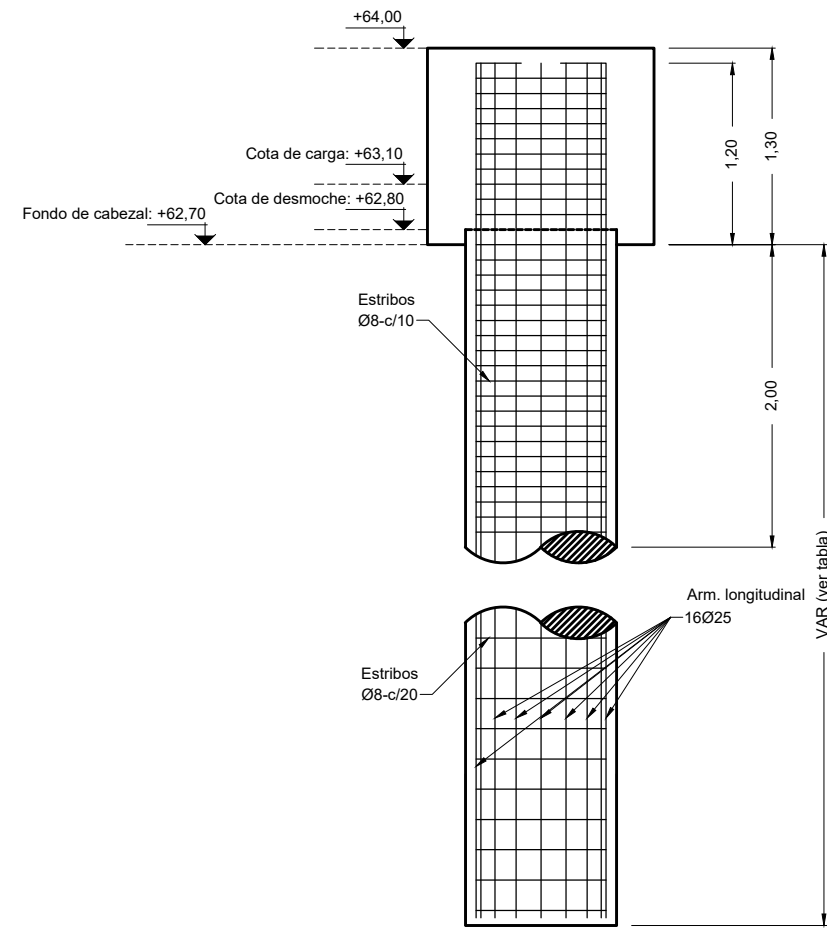


Armadura de pilotes - Puente 3+280  
Pilotes



Sección transversal del pilote Ø 1,00 m  
Pilotes para Estribos

Pilote	Longitud (m)	Pilote	Longitud (m)	Pilote	Longitud (m)	Pilote	Longitud (m)
P1	18,88	P21	18,59	P41	17,25	A1	19,50
P2	12,70	P22	16,00	P42	12,70	A2	19,50
P3	12,70	P23	18,91	P43	19,50	A3	19,50
P4	12,70	P24	19,79	P44	19,50	A4	19,50
P5	19,15	P25	17,25	P45	19,50	A5	19,50
P6	19,53	P26	18,50	P46	19,50	A6	19,50
P7	18,23	P27	17,25	P47	19,50	A7	19,50
P8	19,09	P28	12,70	P48	19,50	A8	19,50
P9	18,47	P29	17,25	P49	12,70	A9	19,50
P10	18,56	P30	12,70	P50	12,70	A10	19,50
P11	19,50	P31	12,70	P51	12,70	A11	19,50
P12	19,00	P32	12,70	P52	12,70	A12	19,50
P13	19,53	P33	17,25	P53	12,70	A13	19,50
P14	19,47	P34	12,70	P54	12,70	A14	19,50
P15	19,46	P35	17,25	P55	12,70	A15	19,50
P16	19,42	P36	12,70	P56	12,70	A16	19,50
P17	19,23	P37	17,25	P57	12,70	A17	19,50
P18	19,32	P38	12,70	P58	12,70	A18	19,50
P19	19,23	P39	17,25	P59	12,70	A19	19,50
P20	13,90	P40	12,70	P60	12,70	A20	19,50

NOTAS

- 1- LAS COTAS ESTAN EN m SALVO INDICACION EXPRESA.
- 2- MATERIALES
  - 2.1- VIGAS PREFABRICADAS Y PILOTES
    - HORMIGON
    - RESISTENCIA 28 DIAS= 25 N/mm<sup>2</sup>
    - ACERO PARA HORMIGON :
    - LIMITE DE FLUENCIA= 420 N/mm<sup>2</sup>
  - 2.2- PARTES HORMIGONADAS EN EL SITIO,
    - HORMIGON
    - RESISTENCIA 28 DIAS= 25 N/mm<sup>2</sup>
    - ACERO PARA HORMIGON :
    - LIMITE DE FLUENCIA= 420 N/mm<sup>2</sup>
- 3- EN LAS LOSETAS Y VIGAS PREFABRICADAS LAS SUPERFICIES EN CONTACTO CON HORMIGONES VERTIDOS EN EL SITIO DEBERAN TENER UNA RUGOSIDAD INTENCIONAL.
- 4- LAS MEDIDAS ESTAN EN METROS SALVO INDICACION EXPRESA
- 5- LAS MEDIDAS DE LOS HIERROS EN cm
- 6- RECUBRIMIENTO GENERAL: 2.5cm, VIGAS: 4cm, ESTRIBOS: 5cm  
HORMIGONADO CONTRA EL SUELO: 5cm, PILOTES 5cm