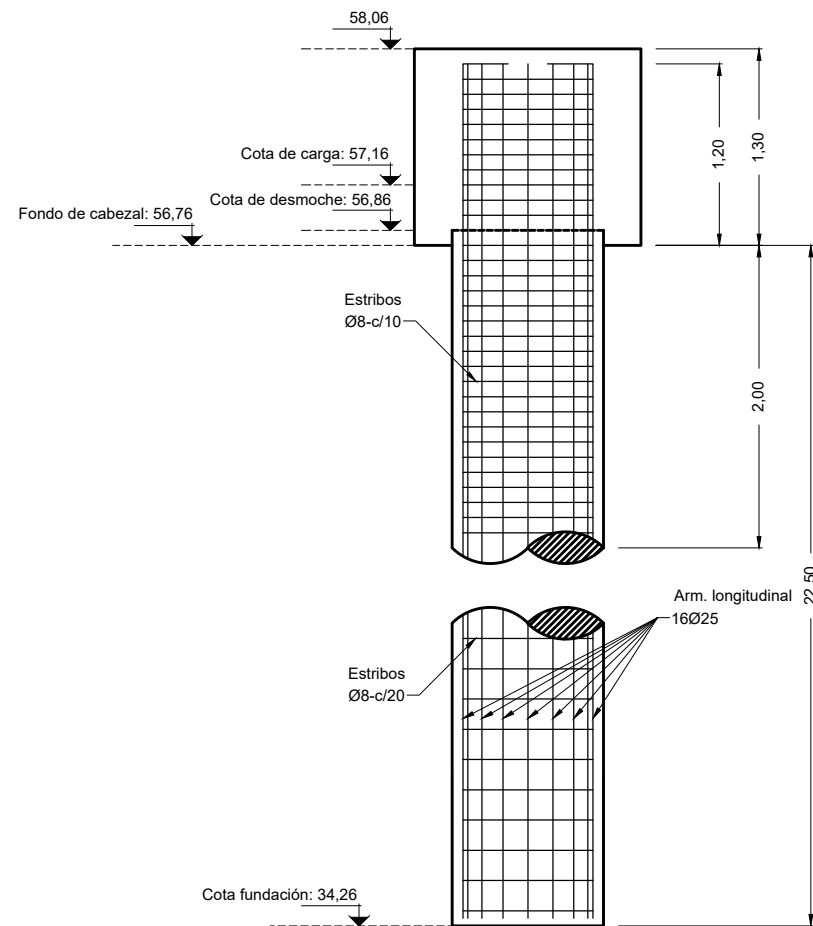
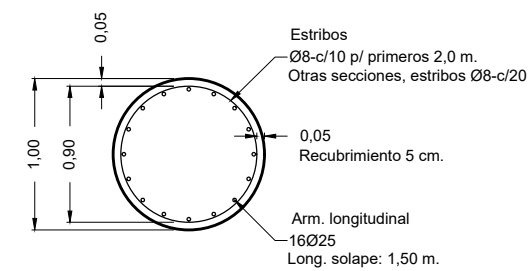
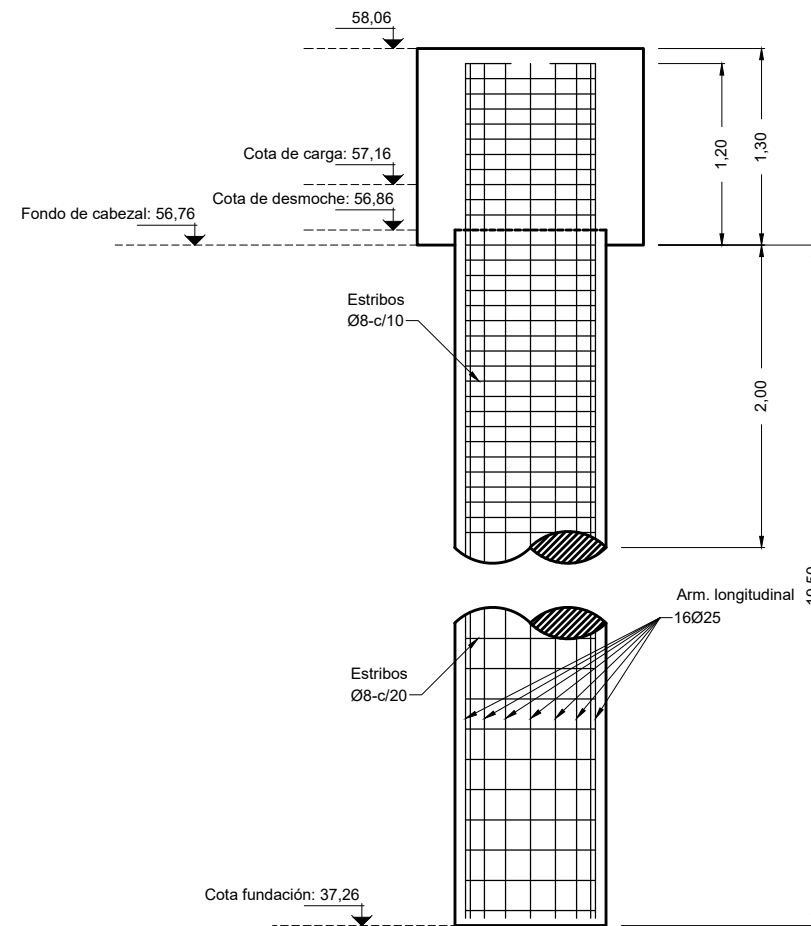


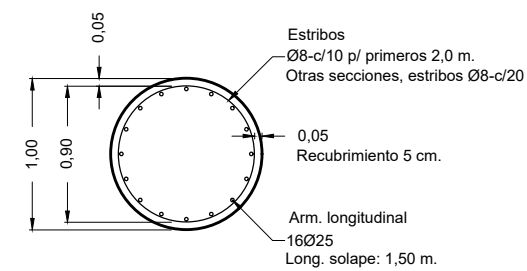
Armadura de pilotes - Puente en prog. 5+585
Pilotes delanteros



Armadura de pilotes - Puente en prog. 5+585
Pilotes traseros



Sección transversal del pilote Ø 1,00 m
Pilotes para Estribos



Sección transversal del pilote Ø 1,00 m
Pilotes para Estribos

NOTAS

- 1- LAS COTAS ESTAN EN m SALVO INDICACION EXPRESA.
- 2- MATERIALES
 - 2.1- VIGAS PREFABRICADAS Y PILOTES
HORMIGON
RESISTENCIA 28 DIAS= 25 N/mm²
ACERO PARA HORMIGON :
LIMITE DE FLUENCIA= 420 N/mm²
 - 2.2- PARTES HORMIGONADAS EN EL SITIO,
HORMIGON
RESISTENCIA 28 DIAS= 25 N/mm²
ACERO PARA HORMIGON :
LIMITE DE FLUENCIA= 420 N/mm²
- 3- EN LAS LOSETAS Y VIGAS PREFABRICADAS LAS SUPERFICIES EN CONTACTO CON HORMIGONES VERTIDOS EN EL SITIO DEBERAN TENER UNA RUGOSIDAD INTENCIONAL.
- 4- LAS MEDIDAS ESTAN EN METROS SALVO INDICACION EXPRESA
- 5- LAS MEDIDAS DE LOS HIERROS EN cm
- 6- RECUBRIMIENTO GENERAL: 2.5cm, VIGAS: 4cm, ESTRIBOS: 5cm
HORMIGONADO CONTRA EL SUELO: 5cm, PILOTES 5cm