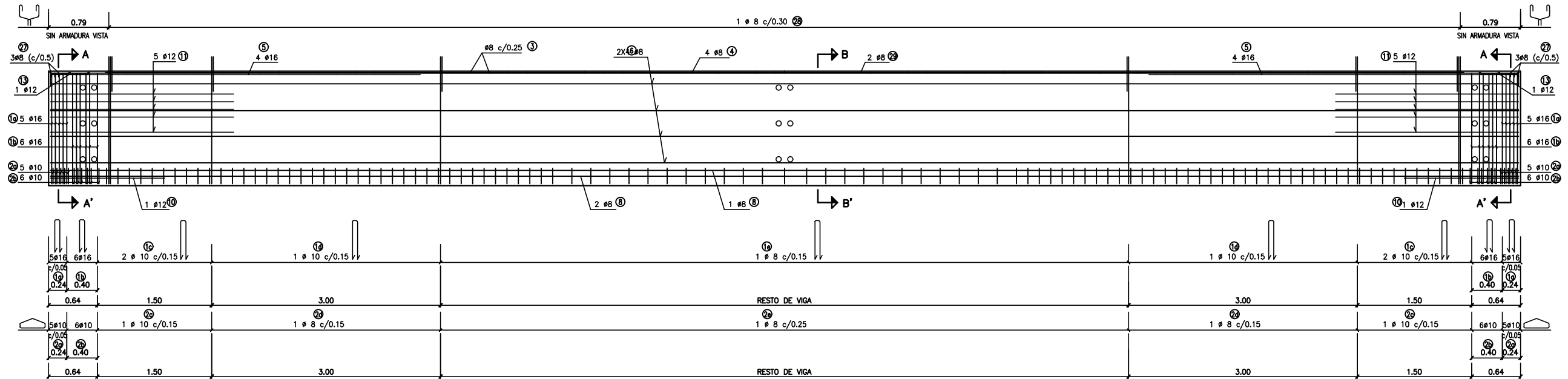
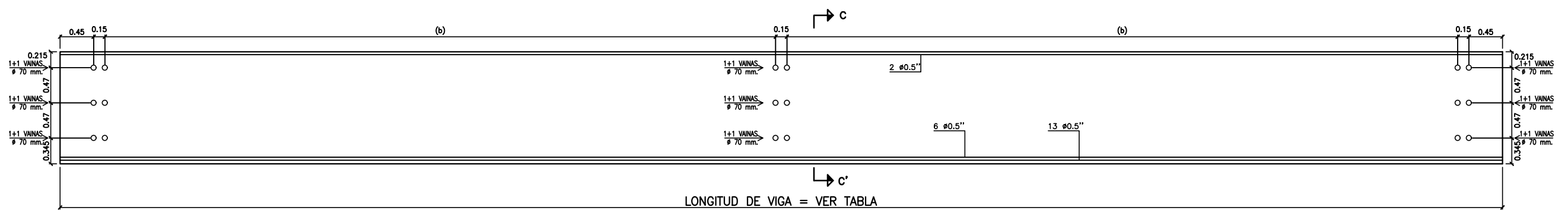


SECCION LONGITUDINAL ARMADURA PASIVA



SECCION LONGITUDINAL ARMADURA ACTIVA



NOTAS GENERALES

**MATERIALES:**  
**VIGAS:**  
**HORMIGÓN:**  
 - HORMIGÓN PRETENSADO  $f'c = 50 \text{ MPa}$  (RESISTENCIA ESPECIFICA A COMPRESIÓN)  
**ACERO:**  
 - ARMADURA PASIVA:  
 Ø6 A Ø10 = AP420 DN ( $f_y = 420 \text{ MPa}$ )  
 Ø12 A Ø25 = AP500 DN ( $f_y = 500 \text{ MPa}$ )  
 - ARMADURA ACTIVA: CABLES DE ACERO BAJA RELAJACIÓN ASTM A416. Y 1860S7  
**PILAS Y DINTELES:**  
**HORMIGÓN:**  
 - HORMIGÓN PILAS  $f'c = 35 \text{ MPa}$  (RESISTENCIA ESPECIFICA A COMPRESIÓN)  
 - HORMIGÓN DINTELES  $f'c = 45 \text{ MPa}$  (RESISTENCIA ESPECIFICA A COMPRESIÓN)  
**FASE II DEL DINTEL Y NUDO FUSTE-DINTEL:**  
 - HORMIGÓN IN SITU  $f'c = 45 \text{ MPa}$  (RESISTENCIA ESPECIFICA A COMPRESIÓN)  
**ACERO:**  
 - ARMADURA PASIVA:  
 Ø6 A Ø10 = AP420 DN ( $f_y = 420 \text{ MPa}$ )  
 Ø12 A Ø25 = AP500 DN ( $f_y = 500 \text{ MPa}$ )  
**LOSA IN SITU Y PRELOSAS:**  
**HORMIGÓN:**  
 - HORMIGÓN ARMADO  $f'c = 25 \text{ MPa}$  (RESISTENCIA ESPECIFICA A COMPRESIÓN)  
**ACERO:**  
 - ARMADURA PASIVA:  $f_y = 420 \text{ MPa}$   
**DISEÑO ESTRUCTURAL:**  
 - SEGÚN NORMA AASHTO LRFD, BRIDGES DESIGN SPECIFICATION - 2012  
 COMPROBACION CON AASHTO STANDARD SPECIFICATION FOR HIGHWAY BRIDGES - 2002  
 COMPROBACION CON CAMION TIPO BITREN.  
**TERMINACIÓN DE SUPERFICIES:**  
 - EN VIGAS Y PRELOSAS PREFABRICADAS LAS SUPERFICIES DE CONTACTO CON HORMIGONES COLADOS EN SITO TENDRÁN UNA SUPERFICIE RUGOSA (AMPLITUD DE RUGOSIDAD = 5 mm) A VERIFICAR POR LA FISCALIZACIÓN.  
**RECUBRIMIENTO DE ARMADURAS:**  
 - EN VIGAS, PILAS Y DINTELES PREFABRICADAS:  
 BARRAS PRINCIPALES: 4 cm.  
 ZUNCHOS Y ESTRIBOS: 2.5 cm.  
 - EN LOSAS Y PRELOSAS: 3 cm.



REPUBLICA DEL PARAGUAY  
 M.O.P.C.  
 VICEMINISTERIO DE OBRAS PUBLICAS  
 DIRECCION DE VIALIDAD  
 UNIDAD NACIONAL EJECUTORA FOCEM



AVENIDA COSTANERA NORTE  
 2DA. ETAPA - ASUNCIÓN  
 TRAMO INTERCONEXIÓN

VIADUCTO DE 1.320m  
 VIGA BN150 - VANO DE 20m (1)

Escala  
 Indicada

Lámina  
 VTO-08a-RV0

