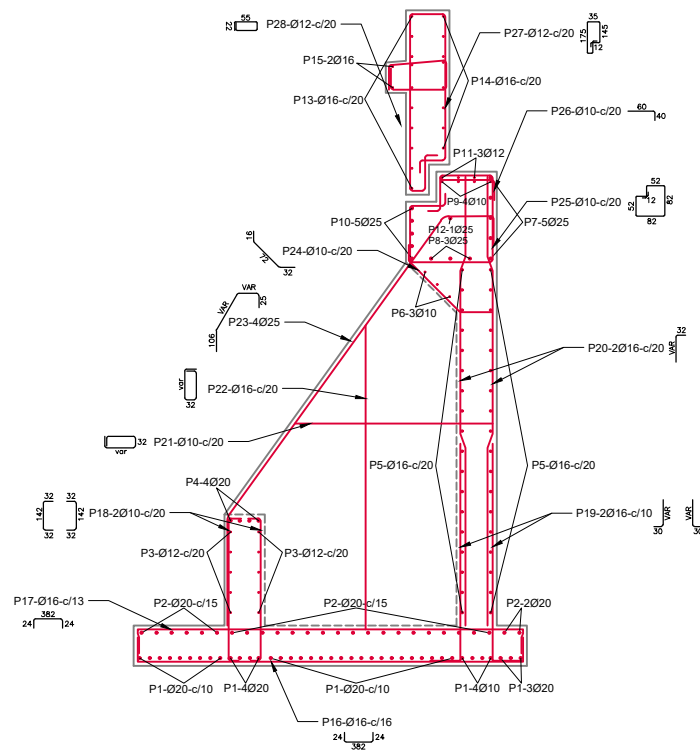
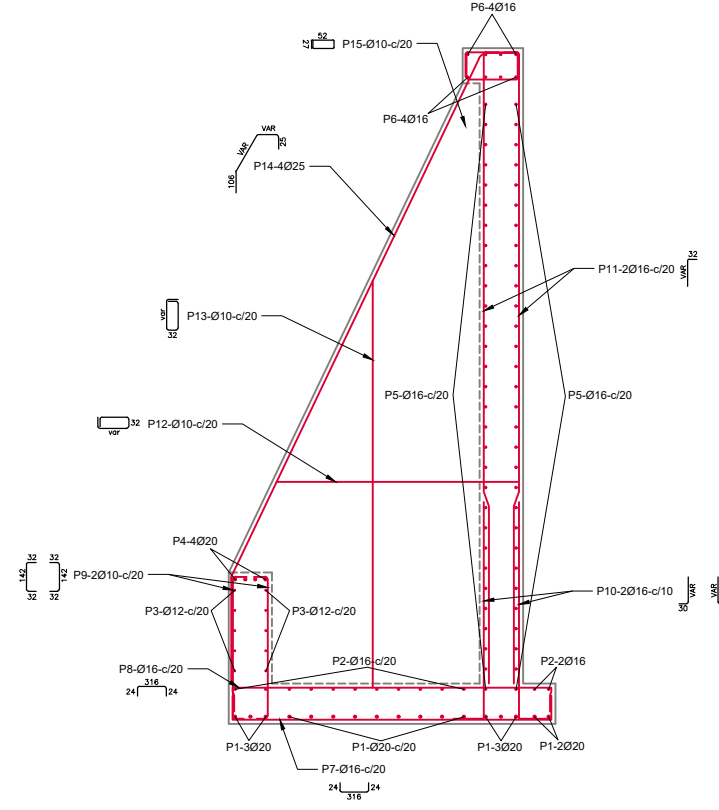


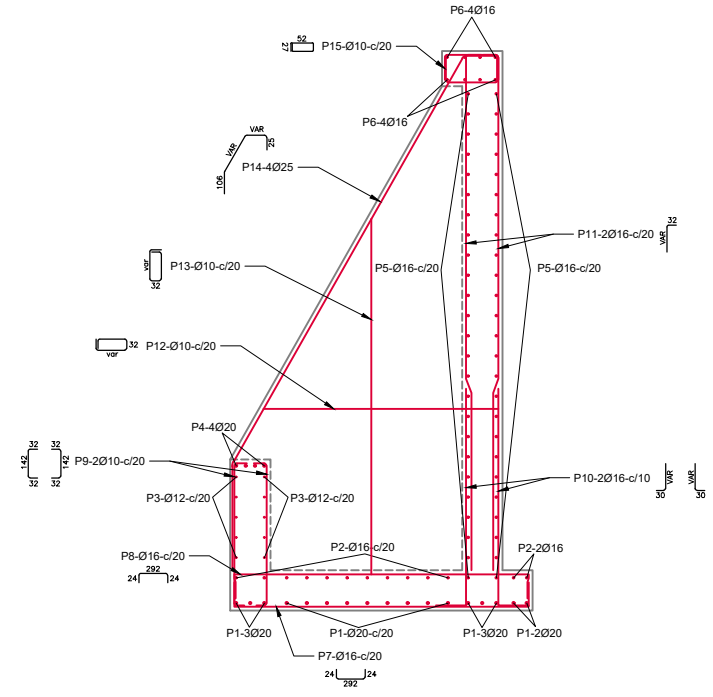
Corte A-A



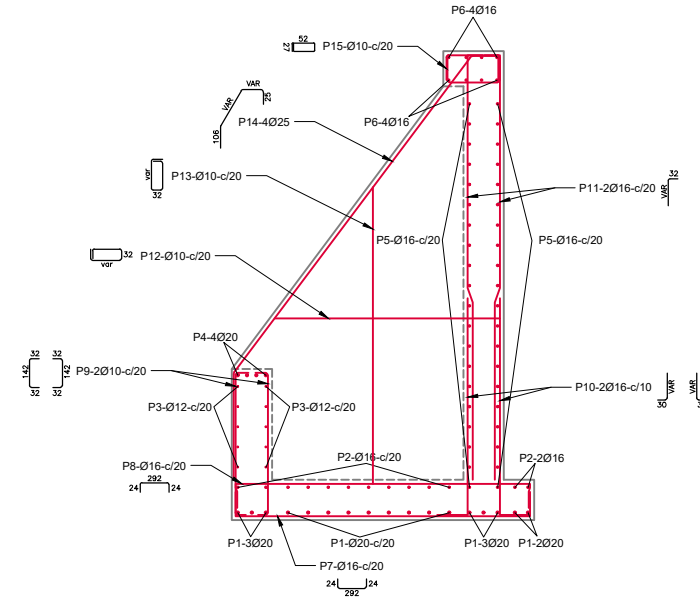
Corte B-B



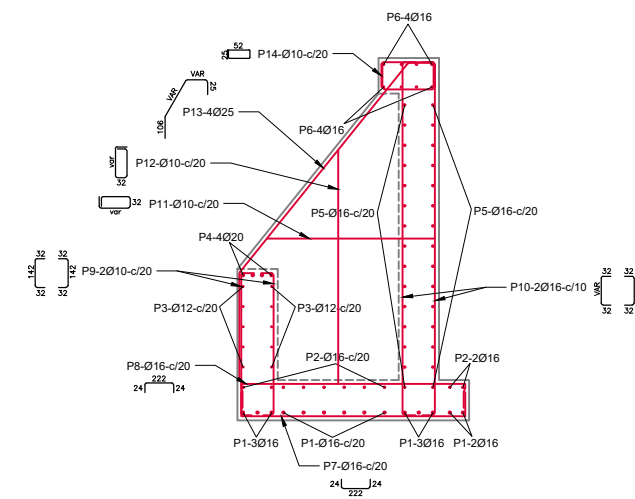
Corte C-C



Corte D-D



Corte E-E



NOTAS

- 1- LAS COTAS ESTAN EN m SALVO INDICACION EXPRESA.
- 2- MATERIALES
  - 2.1- VIGAS PREFABRICADAS Y PILOTES
    - HORMIGON
    - RESISTENCIA 28 DIAS= 25 N/mm<sup>2</sup>
    - ACERO PARA HORMIGON :
    - LIMITE DE FLUENCIA= 420 N/mm<sup>2</sup>
  - 2.2- PARTES HORMIGONADAS EN EL SITIO,
    - HORMIGON
    - RESISTENCIA 28 DIAS= 25 N/mm<sup>2</sup>
    - ACERO PARA HORMIGON :
    - LIMITE DE FLUENCIA= 420 N/mm<sup>2</sup>
- 3- EN LAS LOSETAS Y VIGAS PREFABRICADAS LAS SUPERFICIES EN CONTACTO CON HORMIGONES VERTIDOS EN EL SITIO DEBERAN TENER UNA RUGOSIDAD INTENCIONAL.
- 4- LAS MEDIDAS ESTAN EN METROS SALVO INDICACION EXPRESA
- 5- LAS MEDIDAS DE LOS HIERROS EN cm
- 6- RECUBRIMIENTO GENERAL: 2.5cm, VIGAS: 4cm, ESTRIBOS: 5cm  
HORMIGONADO CONTRA EL SUELO: 5cm, PILOTES 5cm